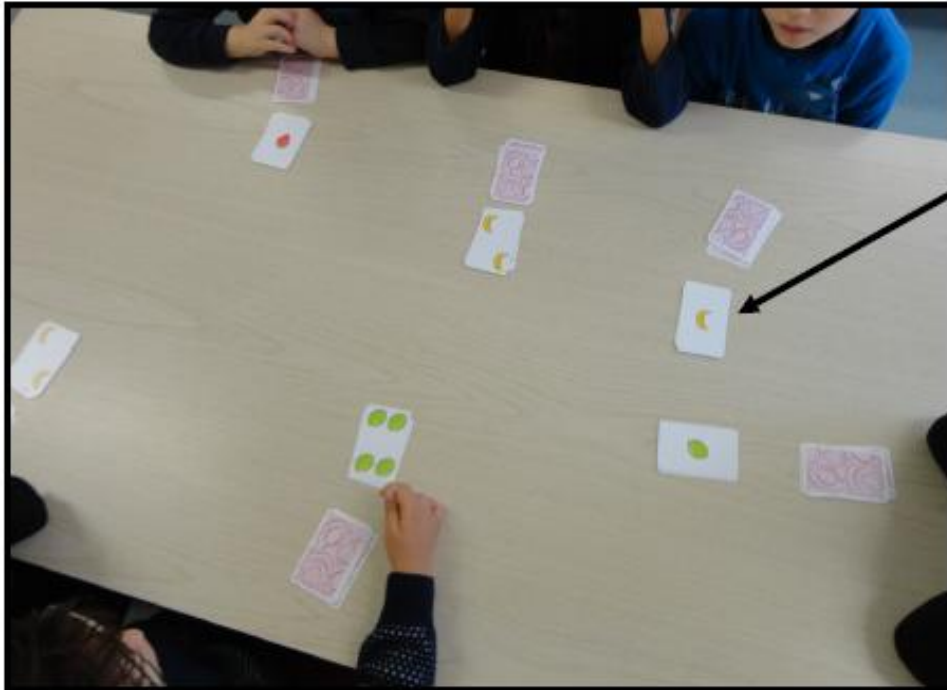


Halli galli

HALLI-GALLI



En retournant la carte d'une banane, l'enfant a caché une carte de citrons verts ce qui a entraîné **deux décompositions de 5** :

$2 + 2 + 1$ bananes

$4 + 1$ citrons vert



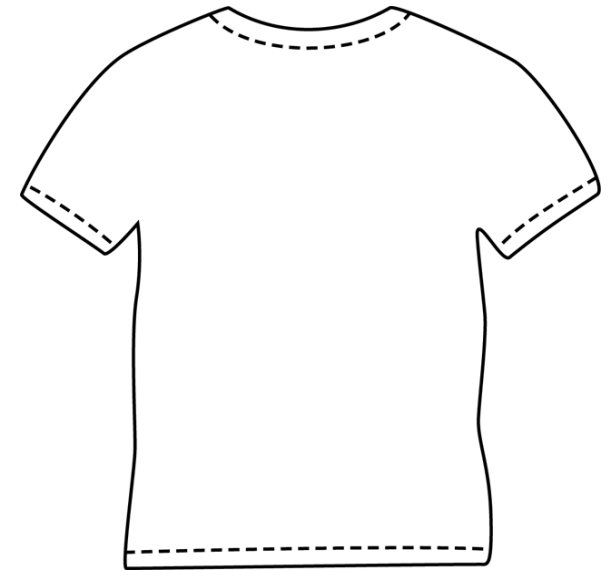
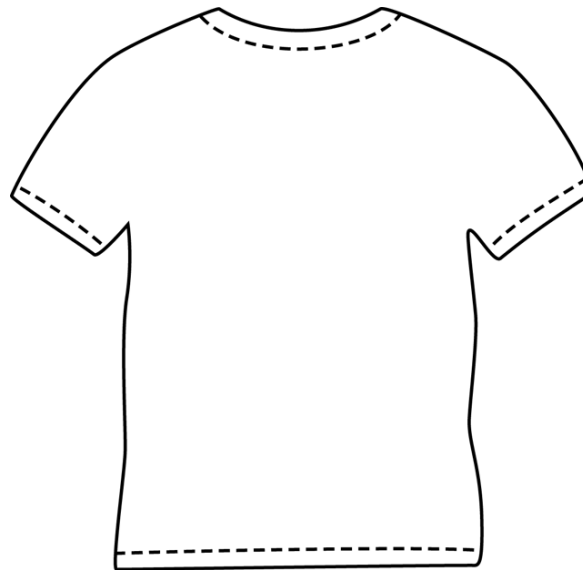
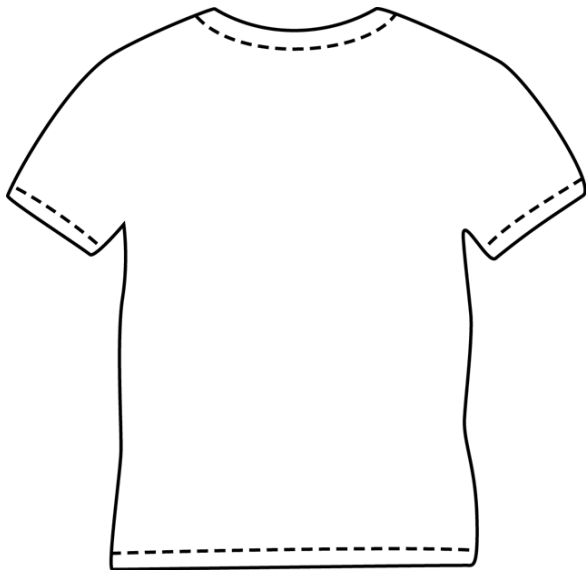
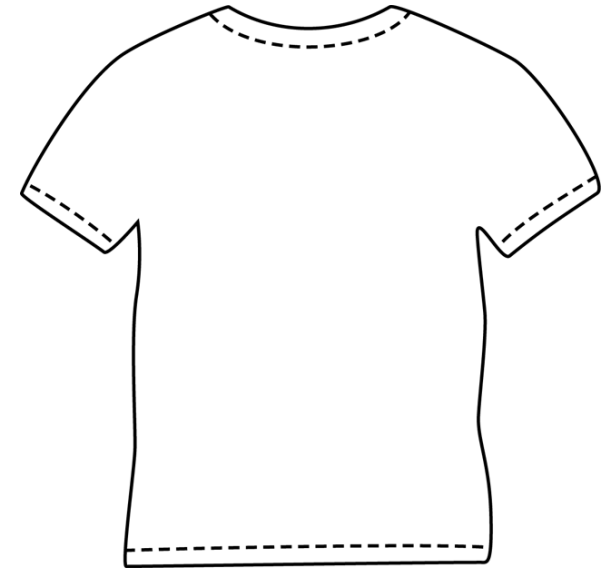
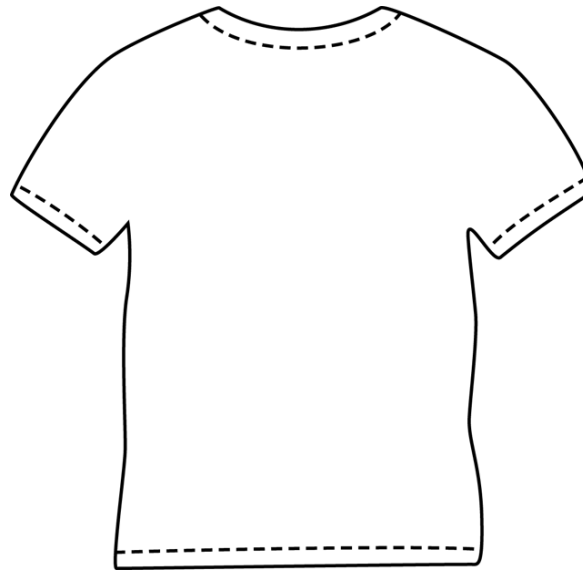
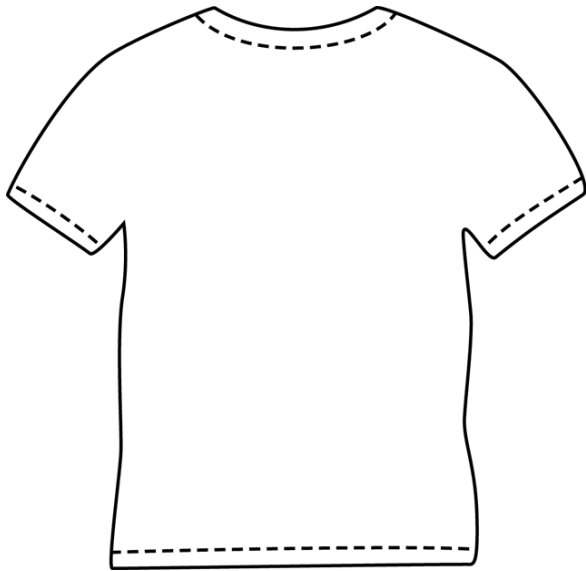
La règle est de ne pas **retourner la carte** vers soi mais vers l'autre, il est difficile pour certains élèves de le faire, sans tordre la carte.



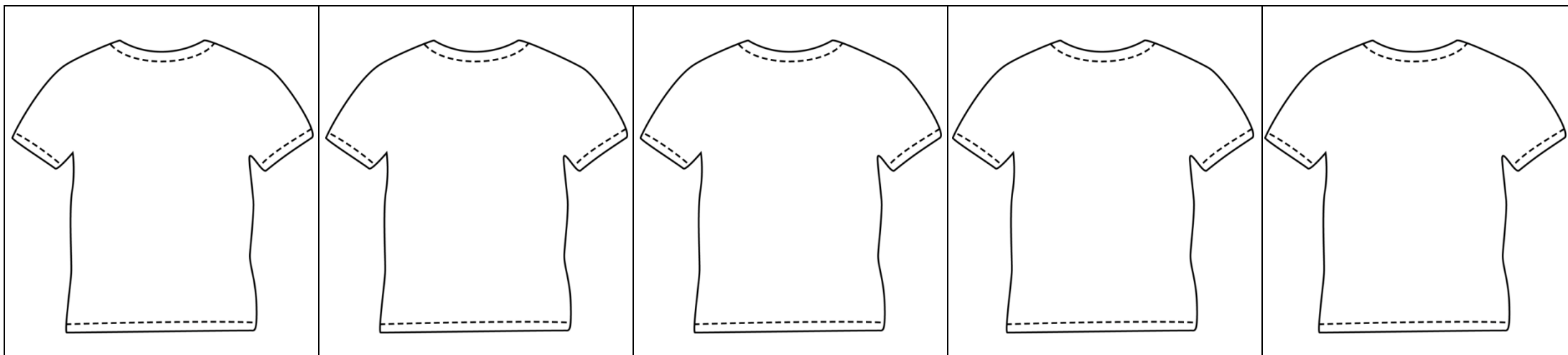
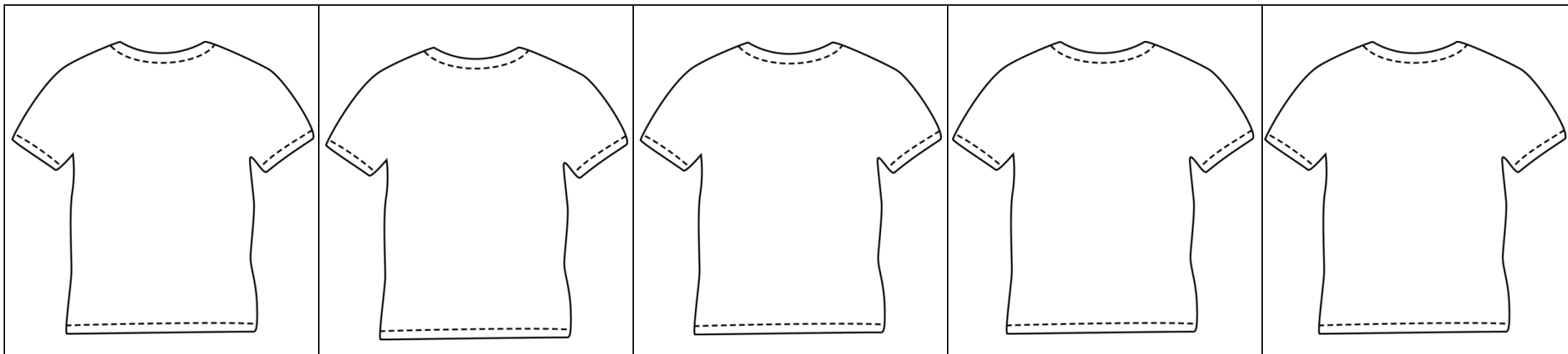
S'il y a 6 joueurs (et le PE qui observe), il est préférable de **placer les enfants** de cette façon (face à face).

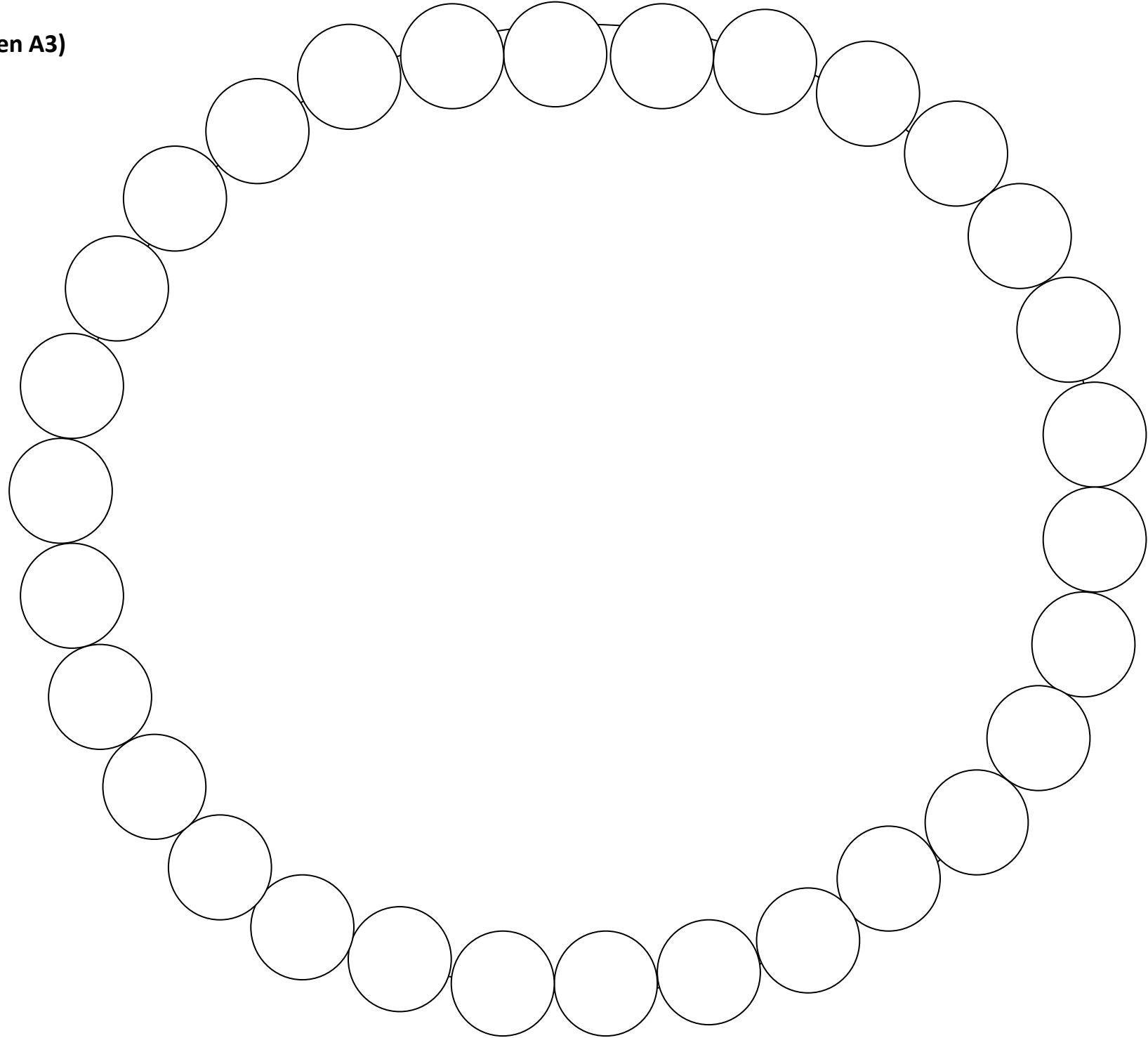
Pour que la **carte retournée** soit visible de tous, et que chacun ait **une vision d'ensemble de toutes les cartes**, ajouter la consigne suivante : « Une fois ta carte retournée, mets tes mains sur les genoux! »

Jeu des maillots Niv 1 à 4 (à imprimer et à compléter)



Niv 5 (à imprimer et à coller pour faire des bandes)





Jeu du loto Planche vierge à imprimer et à compléter avec des gommettes en fonction du niveau des élèves (collections organisées ou non)

